

# **PUBLIKAČNÍ MANUÁL**

## ***LOGOTYPU***

**Krajský úřad Zlínského kraje**

# Logo

Logo Zlínského kraje má tři základní slovní varianty:

- *Zlínský kraj – Kraj bez hranic*
- *Zlínský kraj – Krajský úřad*
- *Zlín region – Outside the box*

- Na materiálech, které jsou v rámci úřadu, bude vždy užito logo **Zlínský kraj – Krajský úřad**.



- V samostatné působnosti kraje a při propagaci bude užito logo **Zlínský kraj – Kraj bez hranic**.



# Logo a jeho barevnost

Logo Zlínského kraje má tři základní slovní varianty:

- **Černá varianta** loga je základní a je nejvhodnější na bílý a barevný podklad. Uvnitř kostky má být bílé písmo.
- Pokud by nebyla černá varianta na barevném podkladu čitelná, lze použít alternativní **bílou variantu**.
- **Černé logo na žlutém poli** lze použít jen tehdy, pokud je žlutý podklad (!), tj. žlutý vizuál či žlutý papír. V tomto případě je uvnitř kostky žluté písmo. Tuto variantu bude využívat především Oddělení komunikace a vnějších vztahů při tvorbě propagačních, komunikačních a marketingových materiálů.



- Všechny verze loga a kompletní *Manuál vizuální identity* bude uložen na sdíleném disku N:.

# Logo vs. znak Zlínského kraje

## Logotyp kraje

Užívají jej orgány Zlínského kraje v interní i externí komunikaci, a to:

- při plošné aplikaci (administrativní tiskoviny, hlavičkový papír, prezentace, vizitky, razítka, aplikace a systémy, podpis v e-mailu...)
- při prostorové aplikaci (navigační systém v budovách, videokonferenční a zasedací místnosti, polep služebních vozidel,...)
- propagační předměty a materiály k prezentaci Zlínského kraje.

*Z důvodu sjednocení komunikace bude ve všech těchto oblastech užíváno pouze logo Zlínského kraje.*

## Znak Zlínského kraje

- Jedná se o oficiální symbol kraje, který mohou užívat orgány kraje – zastupitelstvo kraje, rada kraje, hejtman, členové rady kraje a krajský úřad, a to zejména na budovách a v místnostech, kde tyto orgány sídlí.
- Znakem kraje mohou být také označeny jiné budovy, v nichž sídlí právnické osoby a organizační složky zřízené nebo založené krajem.
- Znak není určen k prezentaci na propagačních materiálech Zlínského kraje nebo materiálech jiných subjektů.
- Ostatní subjekty mohou užívat znak kraje pouze se souhlasem Zlínského kraje.

# Použití písma

## Arial

- Pro potřeby Krajského úřadu Zlínského kraje budou zaměstnanci užívat písmo Arial. Toto bude vyžadováno ve všech materiálech v rámci KÚZK, pro úřední komunikaci/korespondenci, šablony formulářů, běžné písemnosti apod.
- Cílem je sjednotit font ve všech odborech dostupným a známým písmem pro každého, aby působil KÚZK uceleně a jednotně.

## Degular

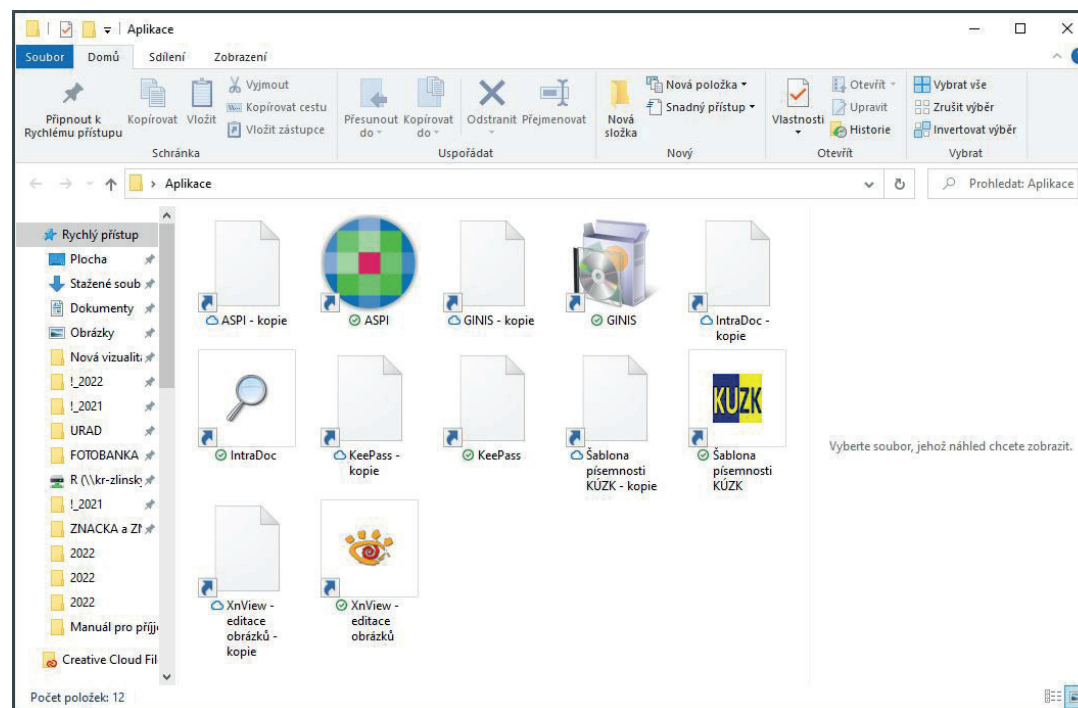
- Veškerá komunikační výstupy, které půjdou ven z úřadu, budou ve fontu Degular (jež je aktuálně hlavním fontem pro komunikaci Zlínského kraje a nahradil tak písmo Teuton).
- Má jej k dispozici vždy radní, ředitel/ka, vedoucí odboru, asistent/ka odboru a dále určení zaměstnanci, kteří často tvoří materiály, které jdou mimo úřad (prezentace, tiskoviny, grafika, audiovizuální tvorba apod.).
- K dispozici jej má také Oddělení komunikace a vnějších vztahů, na které se můžete vždy obrátit.
- Finální verzi dokumentu ve fontu Degular je nutné uložit do PDF (!) – při otevření dokumentu v PC, kde není font instalován se nestane, že by se vám písmo „rozsypano“ a nebylo čitelné.

# Hlavičkový papír pro odbory a radní ZK

- Šablonu hlavičkového papíru v novém vizuálním stylu si vytvoříte přes aplikaci Šablona písemností KÚZK, který naleznete ve složce Aplikace na ploše vašeho počítače.

## Popis:

- U všech písemností je logo ZK-KÚZK.
- Nově je zde také **šablona písemnosti pro radní Zlínského kraje**.
- Pokud možno, doporučujeme tuto šablonu příliš neměnit. Cílem je sjednocení komunikačních výstupů celého úřadu.
- Důrazně také doporučujeme si při každém novém výstupu **vygenerovat novou šablonu přes aplikaci**. I tyto šablony se mohou v čase měnit a snadno se tak může stát, že nebudete používat aktuální verzi. Nedoporučujeme tedy používat vzory, které máte po léta uloženy ve vašem PC.





Odbor Kancelář ředitele

[Klepněte sem a napište adresu.]

Datum	Vyřizuje	Číslo jednací	Spisová značka
11. dubna 2022	Ing. Ivana Mířulíková	KUZL poř. číslo/rok	KUSP poř. číslo/rok



[Klepněte sem a napište nadpis.]

[Zde začněte psát text písemnosti.]

S pozdravem

Ing. Petr Kědra

Vedoucí odboru Kancelář ředitele

Ing. Radim Holíš

hejtman

Ve Zlíně dne 13. dubna 2022

č. j.

[Zde začněte psát text písemnosti.]

S pozdravem

[Klepněte sem a napište adresu.]

# Vizitky

- Oddělení komunikace a vnějších vztahů připravuje vizitky postupně dle tohoto klíče:
  - Radní
  - Vedoucí odborů
  - Vedoucí od dělení
  - Zaměstnanci, kteří vizitky potřebují
- Kolega Jiří Balát připravuje tabulku, do které asistentky odborů doplní jmenný seznam všech zaměstnanců, kteří budou nové vizitky potřebovat.
- Celková výměna vizitek by měla být hotová do konce července 2022.

**Mgr. Petra Nováková**

Odbor školství, mládeže a sportu

+420 577 043 100  
kancelář b21/1421

Zlínský kraj, třída Tomáše Bati 21,  
761 90 Zlín, Česká republika

Zlínský kraj  
Kraj bez hranic



## Podpis v e-mailu:

- Podpis v e-mailu bude řešen takto a bude vygenerován automaticky každému zaměstnanci zvlášť.
- V e-mailové komunikaci bude nastaveno písmo Arial.

**Mgr. Renáta Sikorová**

*Marketing a komunikace*

*Odd. Komunikace a vnějších vztahů ■ Odbor Kancelář hejtmana*

*Krajský úřad Zlínského kraje ■ tř. Tomáše Bati 21 ■ 761 90 Zlín*

*577 043 194 ■ 731 555 078*

*[www.kr-zlinsky.cz](http://www.kr-zlinsky.cz)*

**Zlínský kraj**  
Krajský úřad

# Razítka a jejich užívání I.

## 1. Kulaté razítko „Krajský úřad Zlínského kraje“ s malým státním znakem, úřední razítko.

Pojem „úřední razítko“ je vymezen v ustanovení § 6 odst. 1 zákona č. 352/2001 Sb., o užívání státních symbolů České republiky a o změně některých zákonů, ve znění pozdějších předpisů. Je jím kulaté razítko o průměru 20 mm, 25 mm nebo 36 mm, na jehož obvodu je označení oprávněné osoby, případně i označení její organizační součásti a sídla, a uvnitř kruhu je vyobrazen malý státní znak (dvouocasý lev). Pokud oprávněná osoba používá více úředních razítek, **musí být opatřena pořadovým číslem**. Otisk úředního razítka musí být jednobarevný.

Úředním razítkem podle tohoto ustanovení se opatřují písemnosti, u kterých to stanoví právní předpis [např. podle § 67 odst. 2, § 69 odst. 1 správního řádu, § 102 odst. 1 písm. g) daňového řádu] a také listiny osvědčující důležité skutečnosti, vydávané při výkonu přenesené působnosti (např. osvědčení, potvrzení).

## 2. Hranaté razítko „Zlínský kraj, krajský úřad“ s logem Zlínského kraje s textem ve čtverci „krajský úřad“.

Podle § 70a zákona č. 129/2000 Sb., o krajích (krajské zřízení), ve znění pozdějších předpisů, může kraj používat vlastní razítko a to v těch případech, kdy zákonem není stanoveno povinné užívání úředního razítka s malým státním znakem.

Razítko podle tohoto ustanovení **lze použít na písemnosti vyhotovované na úseku přenesené působnosti**,

tj. ty, kde není zákonem výslovně předepsáno užití úředního razítka.

Dále je možné jej použít i na **všechny písemnosti v samostatné působnosti**. Platí, že písemnosti vydávané na úseku samostatné působnosti nemusejí být opatřeny razítkem vůbec.



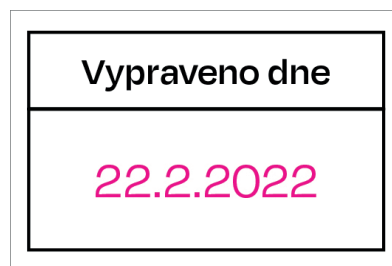
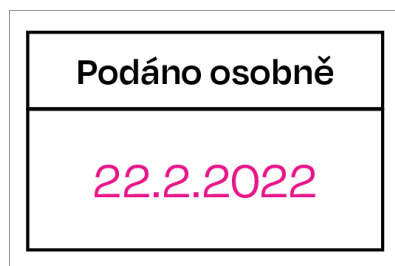
## Razítka a jejich užívání II.

### 3. Kulaté razítko se znakem Zlínského kraje

Razítko pouze pro agendu členů zastupitelstva, vykonávanou odborem Kancelář hejtmána.

### 4. Hranaté razítko „Zlínský kraj“ s logem Zlínského kraje s textem ve čtverci „kraj bez hranic“

Razítko pouze pro agendu členů zastupitelstva, vykonávanou odborem Kancelář hejtmána.



Nesprávné použití razítka nezpůsobuje samo o sobě nezákonnost úkonu (rozhodnutí).

# Práce s PowerPoint prezentací

## Verze pro KÚZK

- Pro prezentace uvnitř organizace či prezentace, na které nejsou kladeny vyšší nároky, je určen font Arial.
- Základní šablona pro prezentaci bude uložena na sdíleném disku.

## Verze pro prezentování vně KÚZK


**(např. konference, mezikrajská/mezistátní setkání, komise, rady asociace krajů aj.)**

- Tyto výstupy by měly být ve fontu Degular.
- Tvořit v této šabloně mohou všichni, kteří mají ve svém počítači toto písmo nainstalováno. Vzhledem k omezenému počtu licencí se jedná především o vedoucí odborů, asistenti/asistentky a další, dle rozhodnutí vedoucího.
- Pokud s fontem běžně nepracujete/nebudete pracovat a budete potřebovat tuto reprezentativní prezentaci vytvořit, obraťte se na garanta na vašem odboru/oddělení.
- Finální verzi prezentace vytvořenou ve fontu Degular je nutné uložit do PDF – při prezentování mimo naši organizaci (či na jiném PC) se nestane, že by se vám písmo „rozsypalo“ a nebylo čitelné.

# Pozvánky/ Zvací dopisy

## Verze pro KÚZK

- Pozvánky tvoříme ve dvou základních formátech: A4 a DL formát (do DL obálky).
- Šablonu pozvánky ve formátu A4 (písmo Arial) najdete na sdíleném disku N:
- Pokud budete pozvánku potřebovat připravit ve fontu Degular, obraťte se na garanta na vašem odboru, případně na Oddělení komunikace a vnějších vztahů (propagace@kr-zlinsky.cz).




Ing. Mgr. Zuzana Fišerová, Ph.D.  
členka rady pro oblast kultury a školství

Dovoluji si Vás pozvat na slavnostní  
setkání při příležitosti

**OCENĚNÍ PRACOVNÍKŮ  
VE ŠKOLSTVÍ  
ZLÍNSKÉHO KRAJE 2022**

**20. dubna 2022 ve 13.00 hodin**  
**v Muzeu J. A. Komenského v Uherském Brodě**

Potvrdte, prosím, svoji účast na telefonním čísle:  
577 043 709, 577 043 729  
nebo na e-mailových adresách:  
jana.kapalkova@kr-zlinsky.cz;  
marcela.doslova@kr-zlinsky.cz.



Ing. Radim Holíš  
hejtman

Dovoluji si Vás pozvat  
na slavnostní setkání při příležitosti

**OCENĚNÍ  
PRO AMICIS MUSAE 2020**

**25. září 2020 od 15 hodin**

v Koncertním sále ZUŠ Uherské Hradiště  
(Mariánské náměstí 125, Uherské Hradiště)

R.S.V.P. na adresu andrea.sumberova@kr-zlinsky.cz nebo na tel. 577 043 606  
**Vezměte si s sebou, prosím, roušky**

## Další loga

- S novou identitou přichází i sjednocení log akcí, projektů a ocenění, které připravuje Zlínský kraj.
- Termín: do konce roku 2022.



## Další výstupy KÚZK

■ Pokud připravujete jakékoli další materiály, které jdou mimo KÚZK (webové stránky, sociální sítě, bulletiny, newslettery, online přehledy pro příjemce dotací, animace apod.), informujte o tom prosím Oddělení komunikace a vnějších vztahů. Pomohou vám s převodem těchto materiálů do nového vizuálního stylu.

**Zpočátku Vás žádáme o maximální součinnost a dodržování principů definovaných tímto publikačním manuálem.**

Pokud budete potřebovat užití nového vizuálního stylu v konkrétním případě zkonzultovat, obraťte se prosím s dotazem na kolegy z Oddělení komunikace a vnějších vztahů:

**MgA. Jiří Balát**, [jiri.balat@kr-zlinsky.cz](mailto:jiri.balat@kr-zlinsky.cz)

**Mgr. Renáta Sikorová**, [renata.sikorova@kr-zlinsky.cz](mailto:renata.sikorova@kr-zlinsky.cz)

Vydal:  
Zlínský kraj  
**Oddělení komunikace a vnějších vztahů**  
**2022**